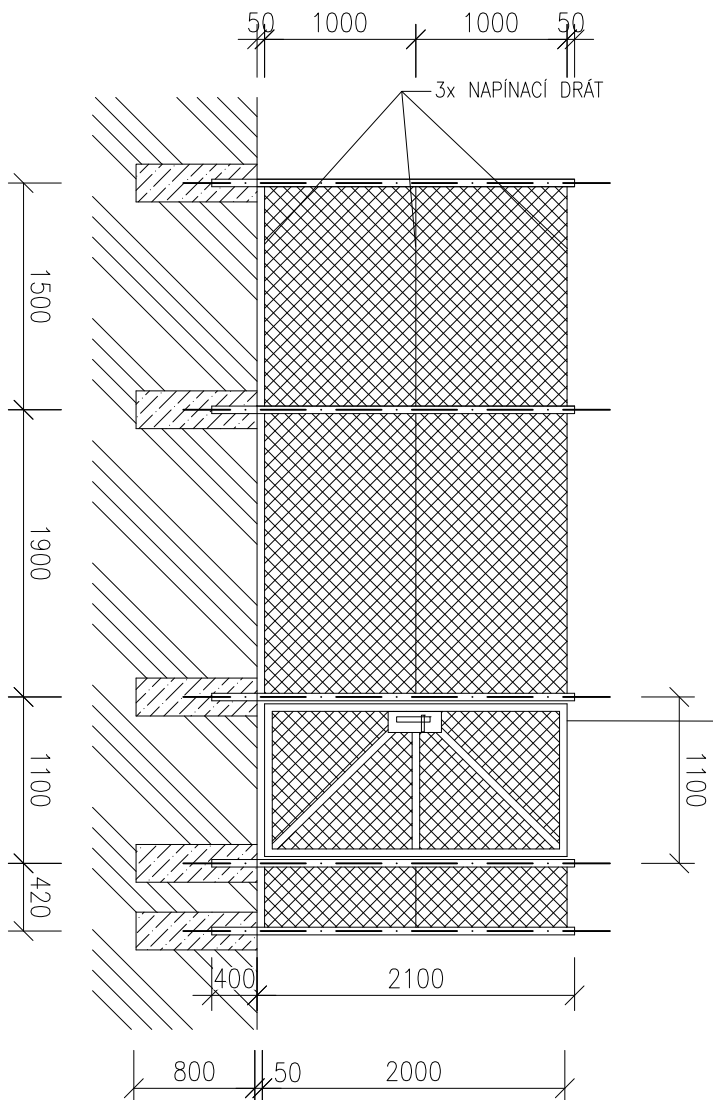


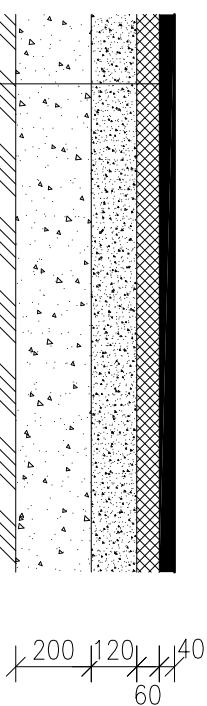
# OPLOČENÍ U NÁSTUPU PRO INVALIDY

JEKL 50/30/4 + ZÁMEK, NÁTĚR V BARVĚ SLOUPKŮ  
POPLASTOVANÉ PLETIVO



# ZPĚVNĚNÉ PLOCHY

## KOMUNIKACE

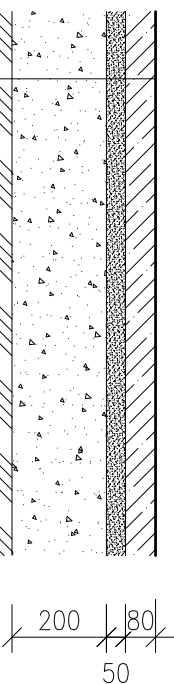


- |   |                                |        |
|---|--------------------------------|--------|
| — | BETON ASFALTOVÝ ABS II         | 40 mm  |
| — | KAMENNÝ OBALENÝ ASFALTEM OKS I | 60 mm  |
| — | KAMENNÝ ZPĚNĚNÝ CEMENTEM KSC I | 120 mm |
| — | ŠTĚRKODŮŘ 45 MPa               | 200 mm |

CELKEM 420 mm

420 mm

# CHODNÍK

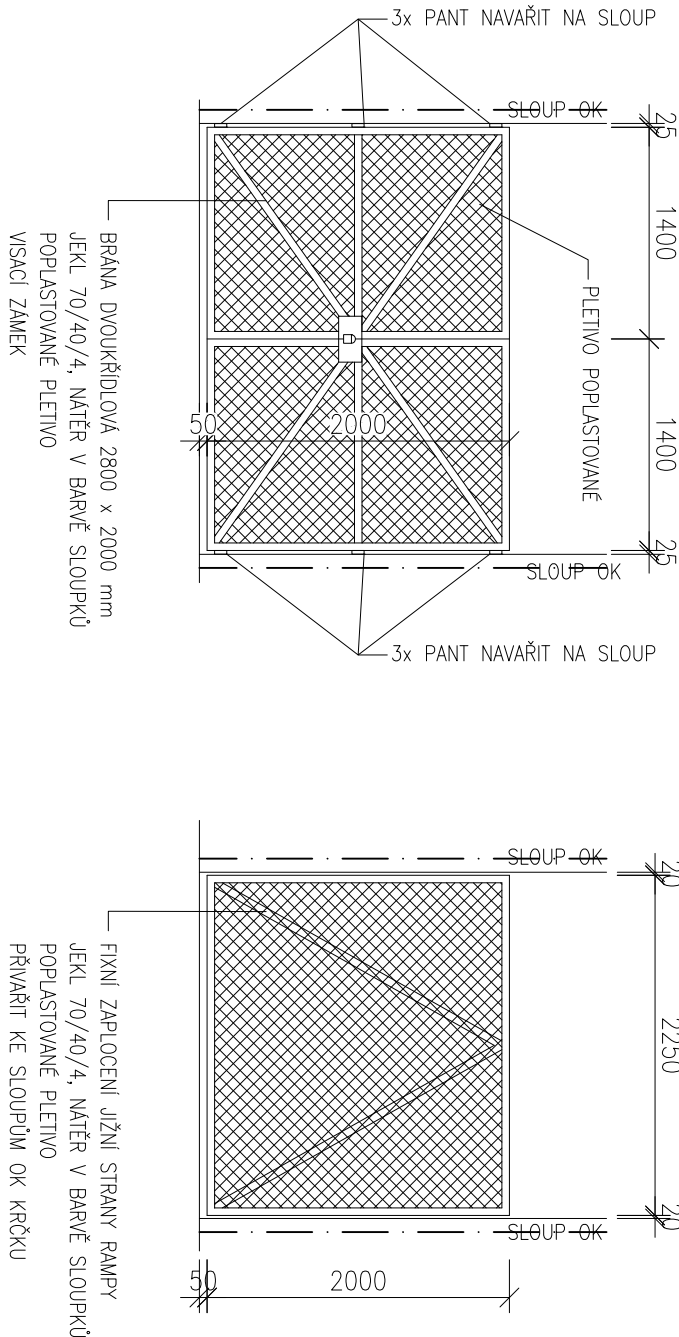


- |                           |        |
|---------------------------|--------|
| ZÁMKOVÁ DLAŽBA            | 80 mm  |
| ŠTĚRKODŘ 0–8 mm           | 50 mm  |
| ŠTĚRKODŘ 32–63 mm, 45 MPa | 200 mm |
| CELKEM                    | 330 mm |

CELKEM 330 mm


330 mm

# OPLOCENÍ NA RAMPĚ



# POZNÁMKA

- PŘED DODÁVKOU OPLOCENÍ A BRAN NUTNO VŠE ZAMĚŘIT NA STAVBĚ PODLE SKUTEČNÉHO STAVU !!!
- BAREVNÉ ŘEŠENÍ URČÍ INVESTOR
- POPLASTOVANÉ PLETIVO NA JIŽNÍ STRANĚ OPLOCENÍ LZE PO DOHODĚ S INVESTOREM NAHRADIT JINÝM MATERIÁLEM

ORIENTACE:			PROJEKČNÍ KANCELÁŘ:		PAPÉR:	AUTORIZAČNÍ RAZÍTKO:
			Firma s.r.o. projektční a inženýrská činnost se sídlem: Holenkovice 757, 765 63 Holenkovice IČ: 065 47 800 tel: +420 605 906 492 e-mail: fust.pavel@emollicz			
INVESTOR :	Město Otrokovice náměstí 3. května 1340 765 02, Otrokovice IČ: 002 84 301		10,000 = 191,74 m.n.m. B.p.v. (stávající 1.NP)			
STANBA/ADRESA :  Přístavba výtahu a spojovacího krčku, Otrokovická Běseda			ODPOVĚDNÝ PROJEKTANT Části :		DATUM:	
			p. Pavel Furst, autorizovaný stavitel		09/2019	
			HLAVNÍ INŽENÝR PROJEKTU :		STUPEŇ PD :	
			p. Pavel Furst, autorizovaný stavitel		DPS	
			VYPRACOVAL :	Části:		
			p. Pavel Furst, autorizovaný stavitel	D1.1		
			OBSAH/NAZEV VÝKRESU :	MĚŘITKO:		
			SO 03 - ZPEVNĚNÉ PLOCHY A OPLOCENÍ		—	
			VZOROVÉ ŘEZY		ČÍSLO VÝKRESU:	
			Jméno souboru : Běseda, Otr.dwg		1:1	